



СВИДЕТЕЛЬСТВО О ГОСУДАРСТВЕННОЙ РЕГИСТРАЦИИ ПРАВА

Управление Федеральной регистрационной службы
по Хабаровскому краю и Еврейской автономной области

Дата выдачи:

"04" июня 2008 года

Документы-основания: Акт приема-передачи от 14.04.2008г

Распоряжение Территориального Управления Федерального агентства по управлению
федеральным имуществом по ЕАО №75 от 10.04.2008г

Субъект (субъекты) права: Муниципальное образование "Смидовичский
муниципальный район" ЕАО

Вид права: Собственность

Объект права: здание рмм, назначение: нежилое, 1-2 - этажный, общая площадь 1269,9
кв. м, инв.№' 2403, лит. АА1, адрес объекта: Еврейская автономная область,
СМИДОВИЧСКИЙ, пос.Николаевка, ул.Гаражная, д.1

Кадастровый (или условный) номер: 79-27-09/018/2005-133

Существующие ограничения (обременения) права: не зарегистрировано

о чем в Едином государственном реестре прав на недвижимое имущество и сделок с ним
"04" июня 2008 года сделана запись регистрации № 79-27-09/001/2008-465

Регистратор

Ватюкина И. В.



М.П.

(подпись)

ХАБАРОВСКИЙ КРАЙ И
ЕВРЕЙСКАЯ АВТОНОМНАЯ
ОБЛАСТЬ

27-AB

185027



2	дождевые	20.4	20.4		
4	стоки	10.6		10.6	
5	дождевые	13.5	13.5		
6	дождевые	3.8		3.8	
7	дождевые	4.2		4.2	
8	дождевые	4.4		4.4	
9	стоки	19.3		19.3	
10	дождевые	89.0	89.0		
11	дождевые	3.2		3.2	
12	дождевые	1.3		1.3	
13	дождевые	1.5		1.5	
14	стоки	10.1		10.1	
15	дождевые	19.1	19.1		
16	дождевые	16.4	16.4		
17	дождевые	16.6	16.6		
18	дождевые	36.9	36.9		
19	дождевые	33.4	33.4		
20	дождевые	16.1	16.1		
21	дождевые	16.0	16.0		
22	дождевые	32.5	32.5		
23	дождевые	15.8	15.8		
24	дождевые	14.0	14.0		
25	стоки	10.4		10.4	
	дождевые	35.3	35.3		

Указываю с

подписи, дата, время

Подписи, дата, время

Подписи, дата, время

Подписи, дата, время

ЭКСПЛИКАЦИЯ

к поэтажному плану здания, расположенного в

г. Нижнего Новгорода

по улице

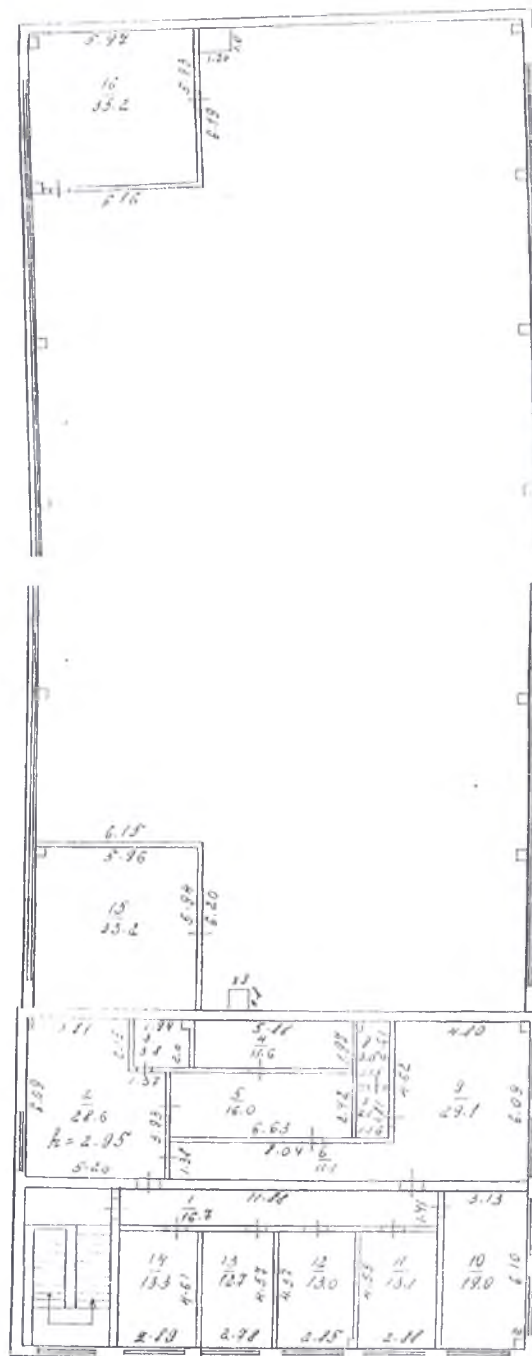
Бакаевская

№

1

1	2	3	4	5	6	7	8	9	10	11
	Этажи (начиная с I этажа и кончая мезонином)	№ помещения (квартиры и пр.)	№ по плану строения (комнаты, кухни, коридора и т.п.)	Назначение частей помещения: жилая комната, кухня, коридор и т.п.	Площадь по внутреннему обмеру, кв. м.				Высота помещения по внутреннему обмеру	Примечания:
					общая	жилая (производственная)	вспомогательная (подсобная)	прочая		самовольно возведенная или переоборудованная площадь в кв. м.
2005. I			1	коридор	3.9		0.9		3.0	

1	2	3	4	5	6	7	8
			27	Гаране	215.2	215.2	
				Площадь I эт.	1006.4	916.2	90.2
II		1	Коридор		16.4		16.4
		2	Помещение		28.6	28.6	
		3	Подсобное		3.8		3.8
		4	Помещение		11.6	11.6	
		5	Коридор		16.0		16.0
		6	Коридор		11.1		11.1
		7	Подсобное		2.1		2.1
		8	Подсобное		3.0		3.0
		9	Помещение		29.1	29.1	
		10	Кабинет начальника		19.0	19.0	
		11	Помещение		13.1	13.1	
		12	Помещение		13.0	13.0	
		13	Помещение		12.4	12.4	
		14	Помещение		13.3	13.3	
		15	Помещение		35.2	35.2	
		16	Помещение		35.2	35.2	
				Площадь 2 эт.	263.5	210.8	52.7
				Итого по зданию	1269.9	1124.0	145.9



П. И. Герасимов

[illegible]